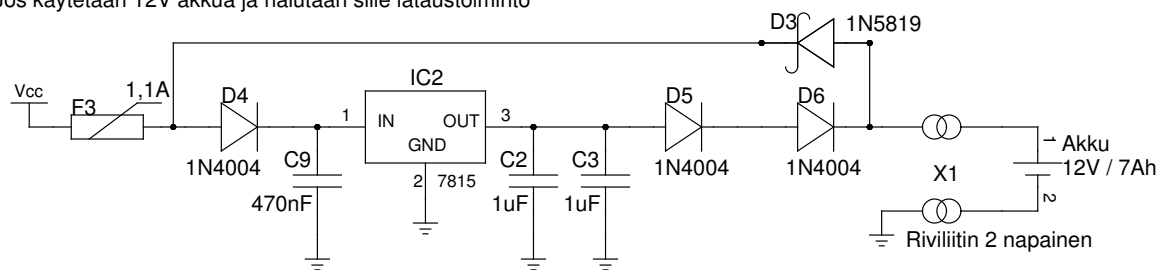


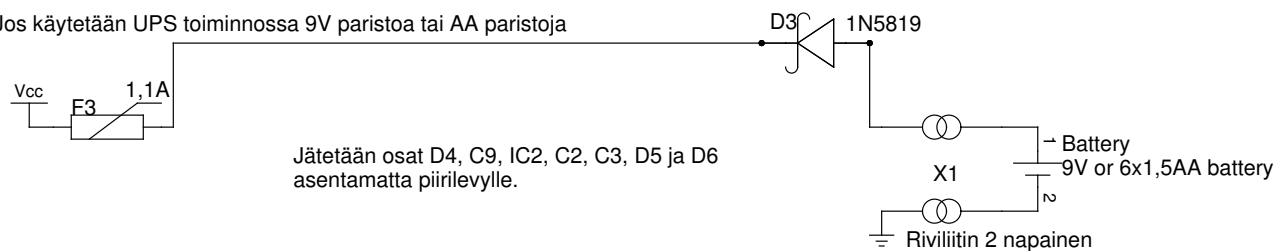
Jos käytetään 12V akkua ja halutaan sille lataustoiminto

Vaihtoehto 1



Jos käytetään UPS toiminnossa 9V paristoa tai AA paristoja

Vaihtoehto 2



TITLE Raspberry pi powersupply with UPS

FILE: raspbii.sch

REVISION: 2,0

PAGE 1 OF 1

DRAWN BY: Mikko Esala